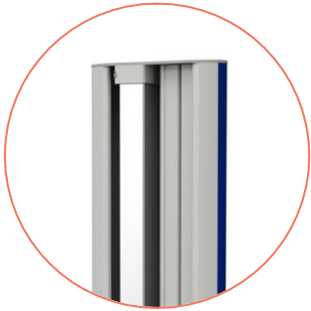


Flexx two

Universele open plateauwagen voor medische toepassingen



100mm dubbelrol
zwenkwielen



Kabelkanaal & RVS
bevestigingspaal voor
accessoires



Jansen
medicars

Flexx two medische apparatenwagen

De Flexx Two is een compacte, open plateauwagen voor universeel gebruik; ontworpen voor een optimale opstelling van medische apparatuur in operatiekamers of behandelruimten. Dankzij het modulaire concept kan deze wagen geheel naar wens worden samengesteld.



Beschikbare uitvoeringen

De Flexx Two is verkrijgbaar in 4 basis-uitvoeringen: 2 hoogtematen en 2 breedtematen.:

- Flexx two 43-100, hoogte = 100cm, plateaubreedte = 43cm
- Flexx two 43-150, hoogte = 150cm, plateaubreedte = 43cm
- Flexx two 54-100, hoogte = 100cm, plateaubreedte = 54cm
- Flexx two 54-150, hoogte = 150cm, plateaubreedte = 54cm

Een basis-uitvoering is opgebouwd uit:

- Een solide onderstel met $\varnothing 100$ mm heavy-duty dubbelrol zwenkwielen. De voorste twee zijn voorzien van een totale stop (dubbele rem: rollen en zwenken geblokkeerd). Deze wielen rollen zeer soepel en maken de wagen zeer gemakkelijk te besturen. Dit is vooral handig bij het manoeuvreren in krappe ruimtes zoals de operatiekamer. Ook zijn deze zwenkwielen zeer goed bestand tegen corrosie;
- twee zijpanelen, die voorzien zijn van kabelgoten en bevestigingsrails en -buis voor bevestiging van accessoires;
- een topplateau.

Modulair concept

De Flexx serie wagens zijn gebaseerd op een modulaair concept bestaande uit een reeks standaard onderdelen die wij zelf produceren en op voorraad houden. Hierdoor kunnen wij in korte tijd een door u samengestelde wagen monteren, verpakken en leveren.

Standaard verkrijgbare onderdelen:

- Laden en plateaus;
- Camera- en scopehouders;
- Gasfleshouders;
- Monitorbevestigingsbeugels;
- Stekkerlijsten en voedingskabels;
- Medische scheidingstransformatoren.

Indien de door u gewenste accessoire niet standaard beschikbaar is, kunnen wij deze voor u ontwikkelen. U kunt te allen tijde contact met ons op om uw wensen te bespreken.

Specificaties

- Standaarden & classificatie NEN/EN/IEC60601-1 Klasse 1
- Kleur (poeder coating) RAL9002 (medisch wit)
- Accentkleur RAL7022 (grijs)

Flexx two 43-100

- Afmetingen (bxdxh) 572x600x1052 mm
- Gewicht 24,7 kg

Flexx two 43-150

- Afmetingen (bxdxh) 572x600x1562 mm
- Afmetingen 26,6 kg

Flexx two 54-100

- Afmetingen (bxdxh) 677x600x1052 mm
- Afmetingen 25,9 kg

Flexx two 54-150

- Afmetingen (bxdxh) 677x600x1562 mm
- Afmetingen 27,8 kg

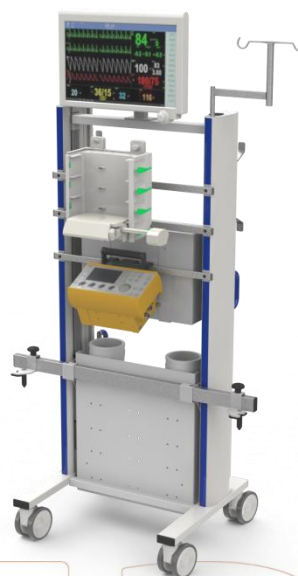
Jansen Medicars

Jansen Medicars B.V. is een Nederlands familiebedrijf dat meubels en draagsystemen voor medische toepassingen ontwikkelt en produceert. We zijn een innovatief bedrijf in de maakindustrie; we maken zelf ontworpen verrijdbare meubels en maatwerkoplossingen van metaal. We zijn lid van de Koninklijke Metaalunie en van MVO Nederland. We ondernemen vanuit een maatschappelijk verantwoorde visie. Zo zijn onze producten volledig recyclebaar en maken we beleid om op duurzame wijze onze producten te produceren. Meer weten? Bezoek onze website: www.medicars.com, of maak een afspraak op onze vestiging in Nieuwegein.

Pacemaker programmer trolley



IC transport trolley voor beademde patiënten



Endoscopie trolley

