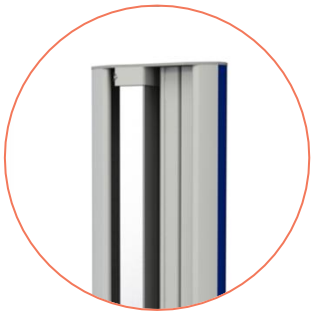


Flexx three

Universele open plateauwagen voor medische toepassingen



100mm dubbelrol
zwenkwielen



Kabelkanaal & RVS
bevestigingspaal voor
accessoires



Jansen
medicars

Flexx three medische apparatenwagen

De Flexx three universele medische apparatenwagen is een brede trolley met twee bevestigingskolomen. Deze trolley is ontworpen voor een compacte installatie van medische apparatuur, medische accessoires en disposables. Dit model kan worden gebruikt voor een verscheidenheid aan toepassingen, van opslagwagens voor wervoorraden tot meer complexe medische toepassingen, zoals de opstelling van endoscopie-apparatuur of pacemaker-programmers.

Modulair concept

De Flexx serie wagens zijn gebaseerd op een modulair concept bestaande uit een reeks standaard onderdelen die wij zelf produceren en op voorraad houden. Hierdoor kunnen wij in korte tijd een door u samengestelde wagen monteren, verpakken en leveren.

De Flexx three basistrolley is opgebouwd uit:

- een solide onderstel met Ø100mm heavy-duty dubbelrol zwenkwielen. De voorste twee zijn voorzien van een totale stop (dubbele rem: rollen en zwenken geblokkeerd). Deze wielen rollen zeer soepel en maken de wagen zeer gemakkelijk te besturen. Dit is vooral handig bij het manoeuvreren in krappe ruimtes zoals de operatiekamer. Ook zijn deze zwenkwielen zeer goed bestand tegen corrosie;
- twee zijpanelen, die voorzien zijn van kabelgoten en bevestigingsrails en -buis voor bevestiging van accessoires; De plateaubreedte van beide kolomen is 43cm. Hiervoor zijn diverse laden en plateaus beschikbaar.
- een topplateau met een breedte van 100cm.

Standaard verkrijgbare onderdelen:

- Laden en plateaus;
- Camera- en scopehouders;
- Gasfleshouders;
- Monitorbevestigingsbeugels;
- Stekkerlijsten en voedingskabels;
- Medische scheidingstransformatoren.

Indien de door u gewenste accessoire niet standaard beschikbaar is, kunnen wij deze voor u ontwikkelen. U kunt te allen tijde contact met ons op om uw wensen te bespreken.

Specificaties

- | | | |
|-------------------------------|-------------------------------|----|
| • Afmetingen (bx dxh) | 1142x600x1052 | mm |
| • Gewicht | 38,5 | kg |
| • Standaarden & classificatie | NEN/EN/IEC60601-1
Klasse 1 | |
| • Kleur (poeder coating) | RAL9002 (medisch white) | |
| • Accent kleur | RAL7022 (grijs) | |

Pacemaker programmer trolley



Endoscopie trolley

